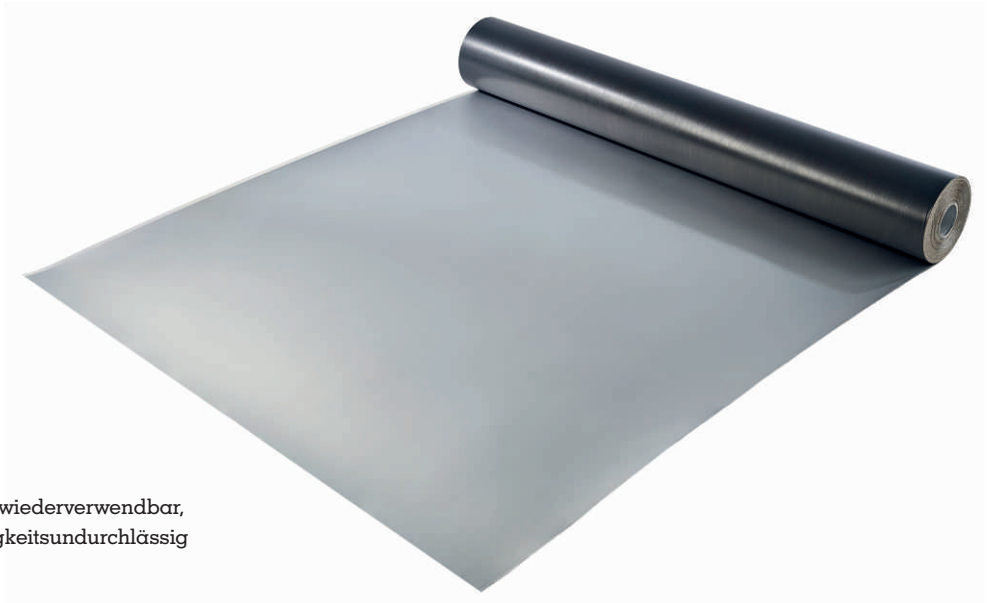


Abdeckpappe alu-laminiert 360 - 380 g/m²

1290 mm x 39 m, ca 50 m²
(Art.-Nr.: TD10170)

Kartonmaterial aus der
Milchtütenproduktion
Alu und grau kaschiert
beidseitig PE-beschichtet

**Eigenschaften**

fest, formstabil, hoher Druckstoßfestigkeit, wiederverwendbar,
reißfest, stoßfest, Alu Laminierung, feuchtigkeitsundurchlässig

Produktbeschreibung

Die Abdeckpappe / Milchtütenpapier PAP ALU eignet sich zum Abdecken von Böden im Innen- und Außenbereich. Es ist einseitig mit Aluminium beschichtet, wasserabweisend und leicht zu reinigen. Dieses Milchtütenpapier hat ein Flächengewicht von 360 bis 380 g/m² und ist somit sehr strapazierfähig. Die Abdeckpappe wird in Bahnen nebeneinander verlegt oder überlappend ausgelegt und ist fixierbar mit Gewebeklebeband. Die Abdeckpappe ist optimal geeignet zum Unterlegen von Einrüstungen und als Wandschutz bei Beton- oder Estrichgießen.

Vorteile

- kostengünstiges Abdecken von Großflächen und Wegen
- schützt Böden, Teppiche, Treppen, Fliesen etc. (z.B. vor Flecken durch Flüssigkeiten)
- wasserdich und abwischbar
- auf der Oberseite keine Verkrallung von Gips/Zement (PE-Beschichtung)
- keine negative Rückrollneigung und kein Verziehen (Formstabile Qualität)
- schnelle und faltenfreie Auslegung (Zeitersparnis)
- durchstoß- und reißfest, fusselfrei und leicht zu schneiden (Kartonage)
- weicht auch bei Feuchtigkeitseinwirkung nicht auf (beidseitige PE-Beschichtung)
- mehrmals verwendbar und lange Standzeit (Kosteneinsparung)
- teilweise Stanzungen aber beidseitig überlaminiert